

REHABILITATION ET MISE AUX NORMES DU MESS
BÂTIMENT 025 - QUARTIER VALMY
12e REGIMENT DES CUIRASSIERS - OLIVET - 45

PLAN ARCHITECTE

<u>Maître d'Ouvrage :</u> Service d'Infrastructure de la Défense Nord-Ouest (SID NO) Service Achats Infrastructure Quartier Margueritte - BP 14 35998 RENNES CEDEX 9 pierre.gernez@intradef.gouv.fr	<u>AMO HQE :</u> S2E-IC 45 avenue Georges Clémenceau 25000 BESANÇON cedric.manach@s2e-ic.fr	<u>Bureau de contrôle :</u> BUREAU VERITAS EXPLOITATION Agence Centre Val de Loire 8 allée Colette Duval 37100 TOURS rodolphe.neel@bureauveritas.com yoann.husset@bureauveritas.com	<u>CSPS:</u> BUREAU VERITAS EXPLOITATION Agence Centre Val de Loire 8 allée Colette Duval 37100 TOURS françois- jacques.lecluse@bureauveritas.com
--	--	---	---

Groupement de Maîtrise d'Oeuvre :

<u>Architectes :</u>  8, rue Linné 44 100 NANTES Tél. : 02.40.20.25.25 ars@rocheteau-saillard.com	<u>BET TCE :</u>  60 rue Blaise Pascal CS 24305 - 37043 TOURS CEDEX Tél. : 02 47 31 04 80 fabrice.philipponneau@egis.fr	<u>BET Cuisine collective :</u>  52, Grande Rue 78240 CHAMBOURCY Tél. :01 39 65 18 79 atec.ing@wanadoo.fr	<u>BET Acoustique :</u>  12, boulevard Chasseigne 86000 POITIERS Tél. : 05 49 46 24 01 g.lebot@gantha.com
--	--	--	--

MODIFICATIONS

DCE

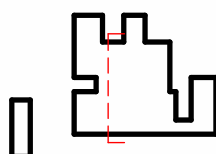
Carnet de colorimétrie

Echelle :
Date : MAI 2025

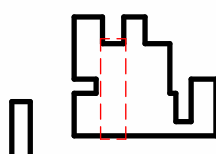
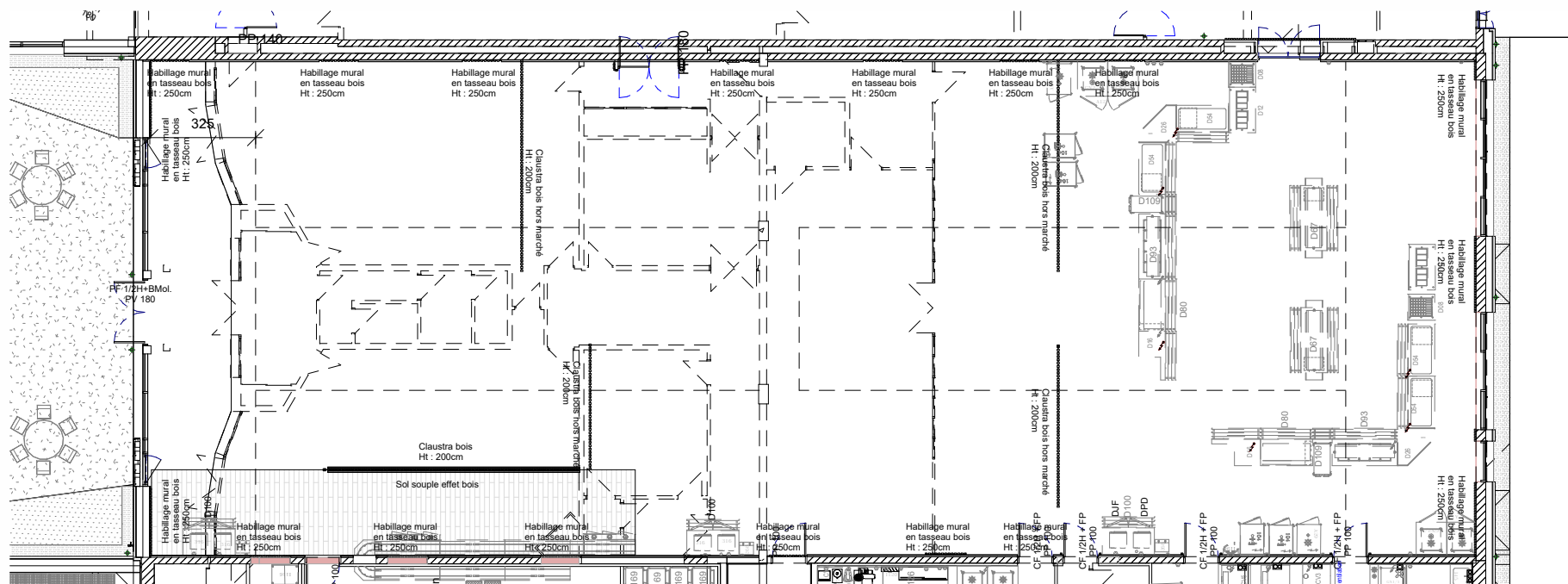
14D

14D - CARNET DE COLORIMETRIE -SOMMAIRE

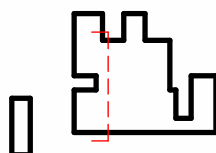
N°	Nom de la feuille	Echelle 1:
14-01D	Salles à manger collectives 1.3	200
14-02D	Salles à manger collectives 2.3	<multiples>
14-03D	Salles à manger collectives 3.3	<multiples>
14-04D	Salles à manger privatives 1.2	100
14-05D	Salles à manger privatives 2.2	100
14-06D	Salle polyvalente 1.2	200
14-07D	Salle polyvalente 2.2	200
14-08D	Hall 1.4	150
14-09D	Hall 2.4	100
14-10D	Hall 3.4	20
14-11D	Hall 4.4	20
14-12D	Bar 1.7	150
14-13D	Bar 2.7	100
14-14D	Bar 3.7	20
14-15D	Bar 4.7	<multiples>
14-16D	Bar 5.7	25
14-17D	Bar 6.7	20
14-18D	Bar 7.7	20
14-19D	Guichet 1.5	100
14-20D	Guichet 2.5	100
14-21D	Guichet 3.5	20
14-22D	Guichet 4.5	25
14-23D	Guichet 5.5	20



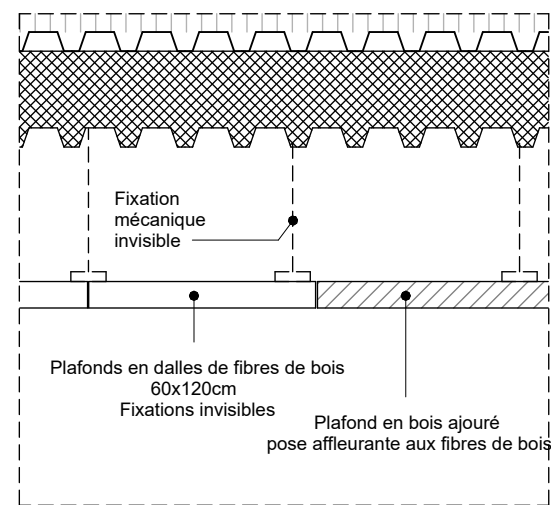
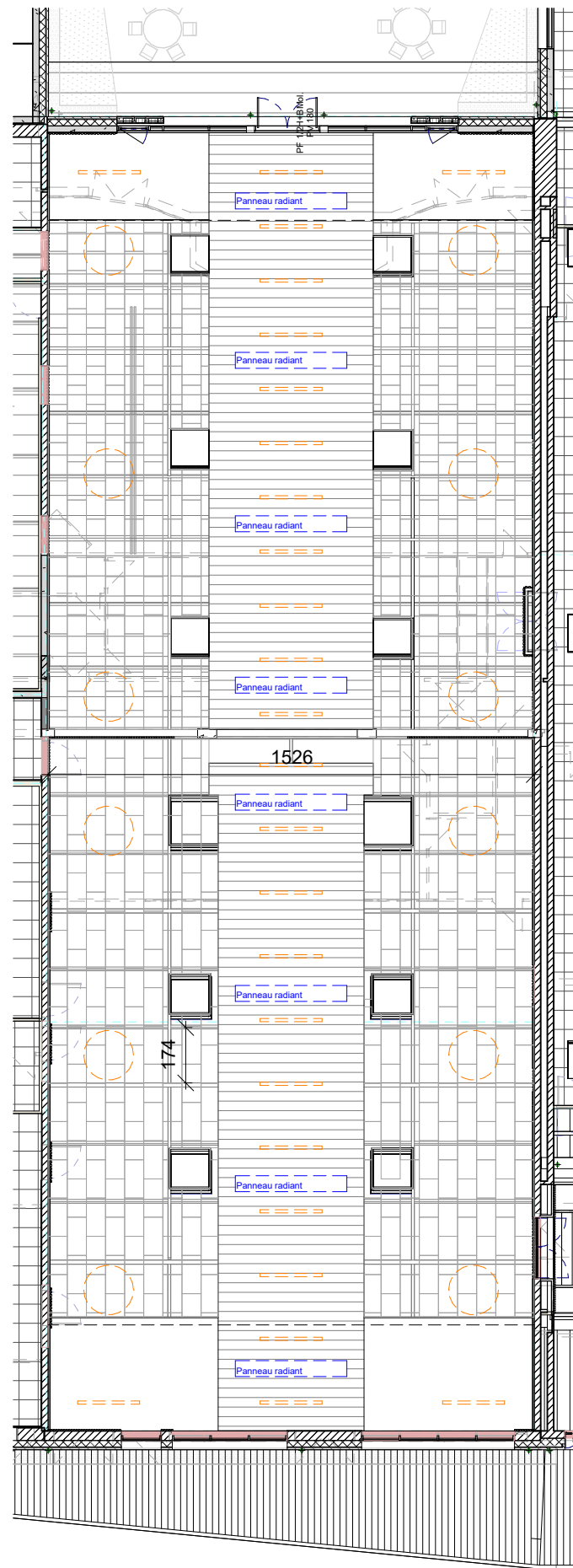
Ech : 1 : 200



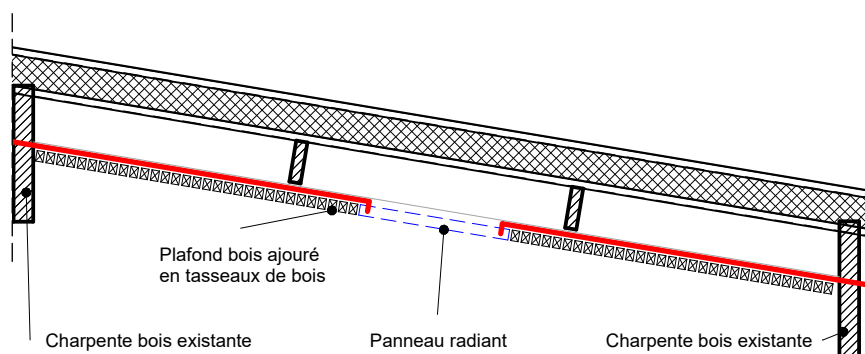
Ech : 1 : 200



Ech : 1 : 200



DETAIL JONCTION PLAFOND BOIS ET FIBRE DE BOIS



PRINCIPE D'IMPLANTATION DES PANNEAUX RADIANTS

Ech : 1 : 50



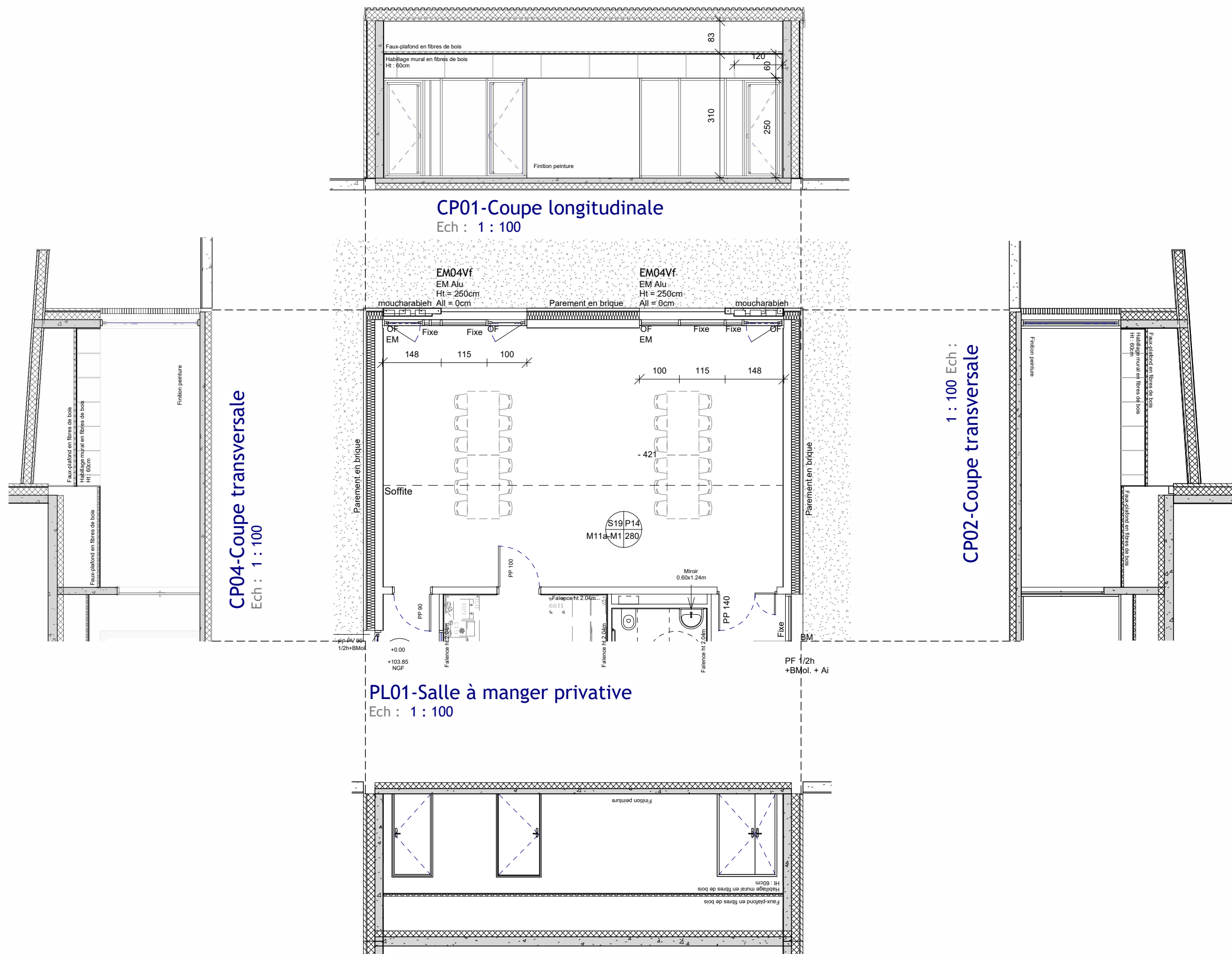
Vue perspective de l'entrée de la salle à manger collective



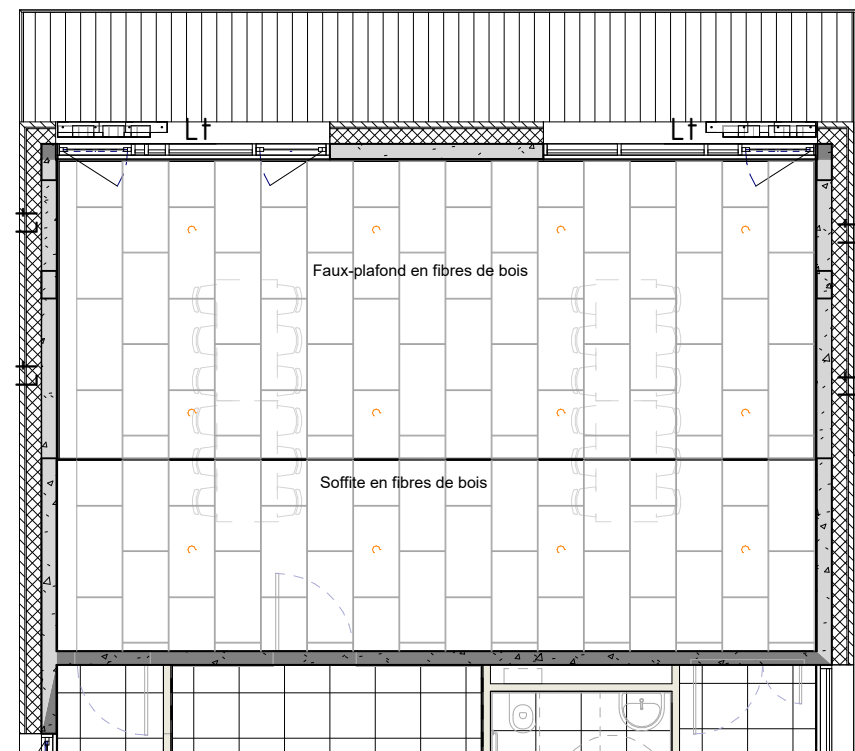
Vue perspective de la salle à manger collective

LEGENDES PLAN DE FAUX PLAFOND PL02

- Luminaires circulaires suspendus LED Ø 1.56m
- Luminaires rectangulaire encastré LED
- Emplacement des panneaux radiants **Dimensions à valider par EGIS**
- Revêtement de plafond en bois ajouré
- Revêtement de plafond en fibre de bois Panneau : 120x60cm



CP03-Coupe longitudinale
Ech : 1 : 100



PL02-Plan de faux-plafond
Ech : 1 : 100

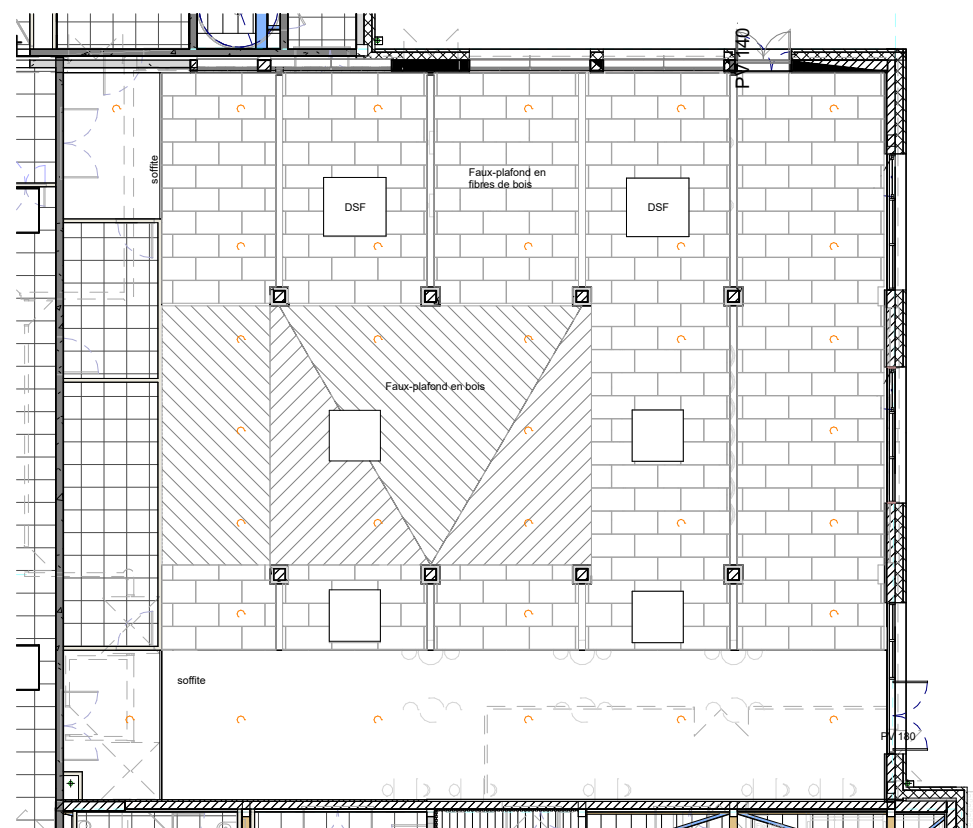


Vue perspective de la salle à manger privative

LEGENDES PLAN DE FAUX PLAFOND PL02

Luminaires encastrés circulaires LED


Revêtement de plafond en fibre de bois
Teinte claire au choix de l'architecte
Panneau : 120x60 cm

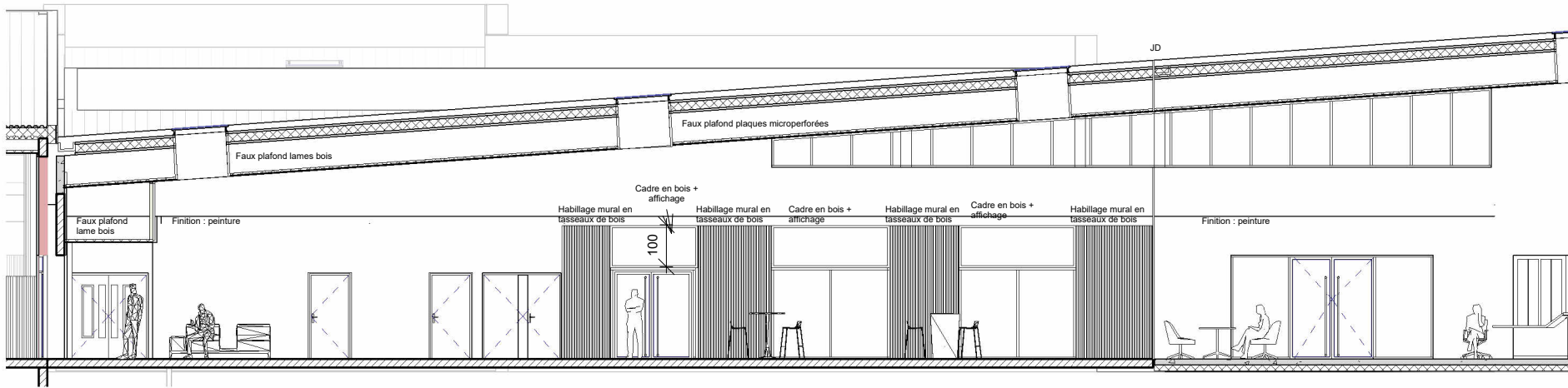


PL02-Plan de faux-plafond
Ech : 1 : 200

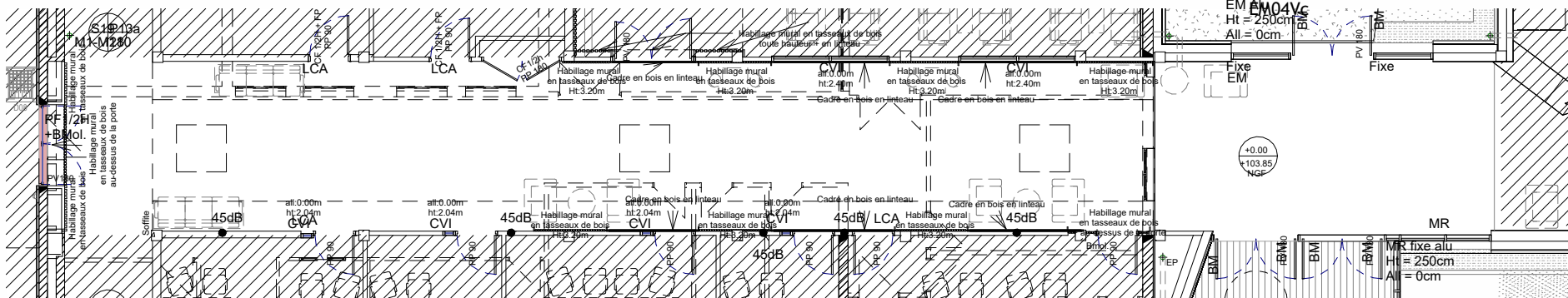


Vue perspective de la salle polyvalente

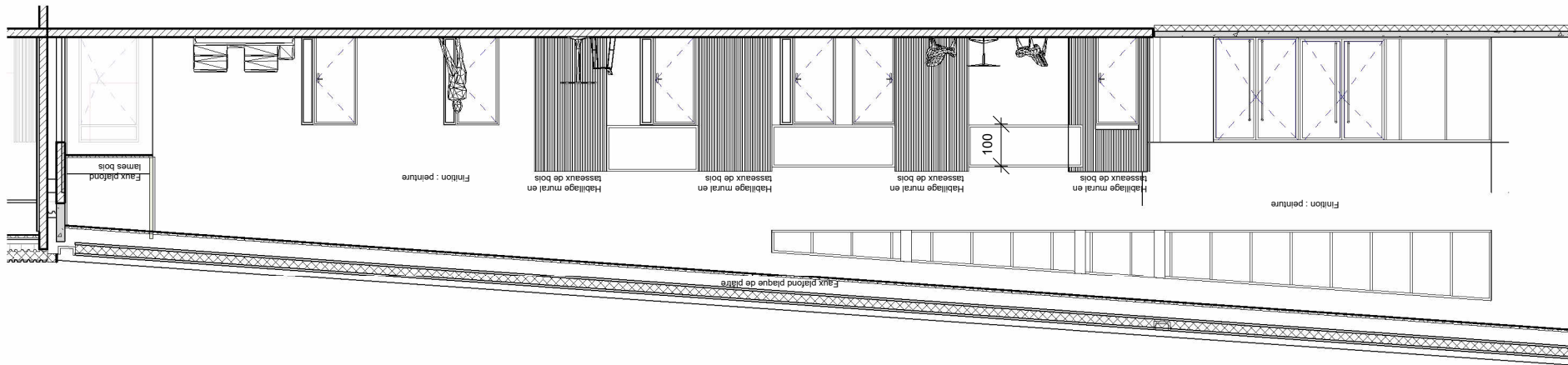
<div><div>architectes urbanistes</div></div> <div>8 rue Linné 44100 Nantes - ars@rocheteau-saillard.com Tel. 02 40 20 25 25 - www.arsarchitectesurbanistes.com/</div>	DCE	MAI 2025	éch. 1 : 200	Réhabilitation et mise aux normes du mess 12e régiment des Cuirassiers OLIVET (45)	14-07D
	Salle polyvalente 2.2				



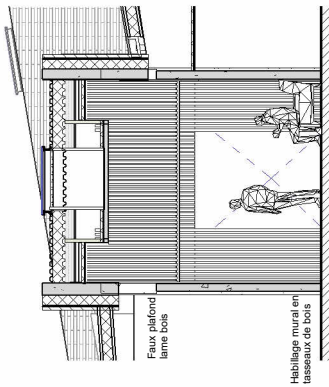
CP01-Coupe longitudinale
Ech : 1 : 150



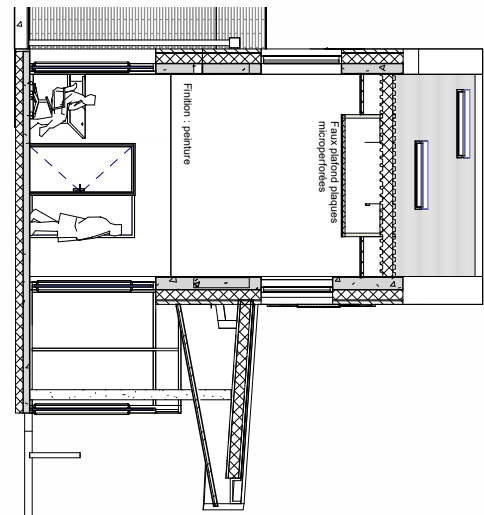
PL01-Hall-Rue intérieure
Ech : 1 : 150



CP03-Coupe longitudinale
Ech : 1 : 150



CP04-Coupe transversale
Ech : 1 : 150



CP02-Coupe transversale
Ech : 1 : 150

LEGENDES PLAN DE FAUX PLAFOND PL02

Luminaires encastrés LED

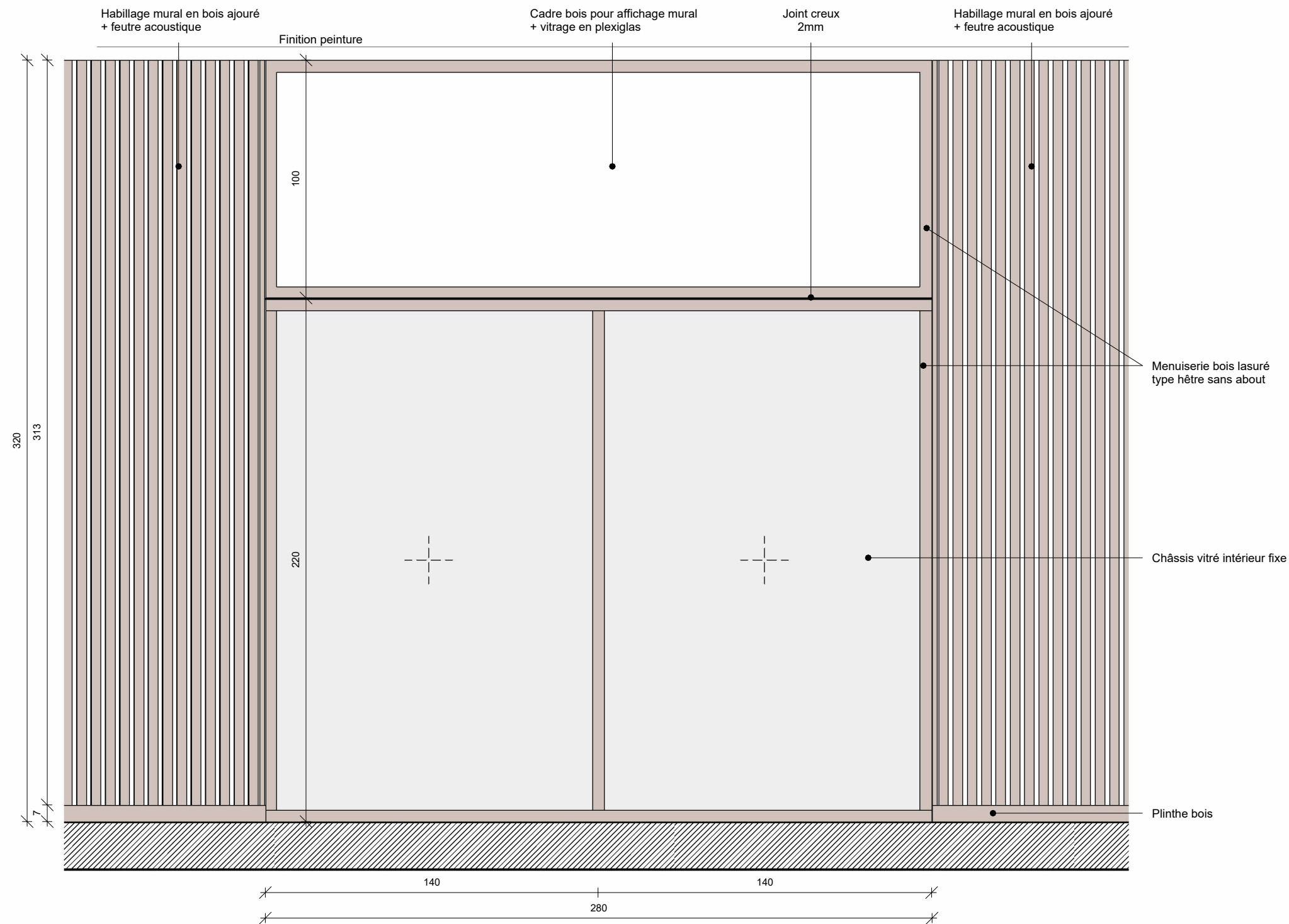
faux plafond en bois ajouré

Plafond plâtre microperforé

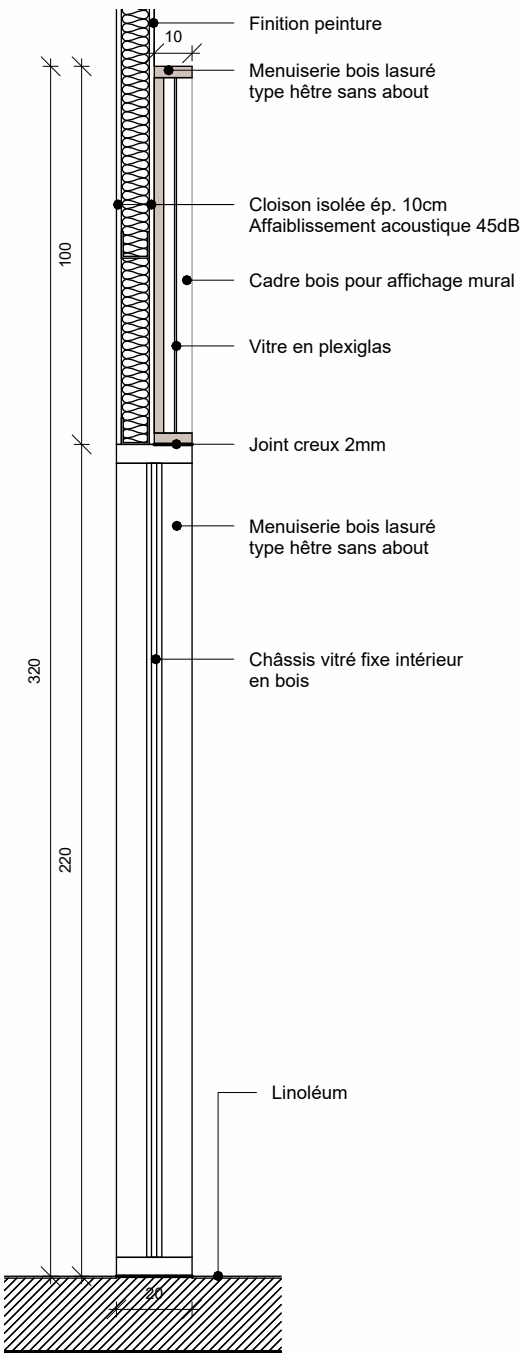
Vue perspective du hall - rue intérieure

PL02-Plan de faux-plafond
Ech : 1 : 100

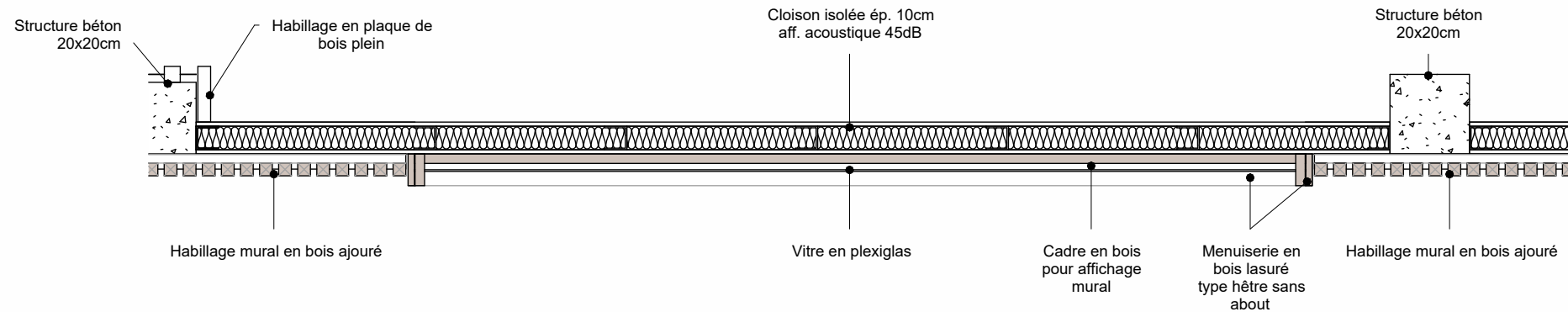
<div><div>ars.</div><div>architectes urbanistes</div><div>8 rue Linné 44100 Nantes - ars@rocheteau-saillard.com Tel. 02 40 20 25 25 - www.arsarchitectesurbanistes.com/</div></div>	DCE	MAI 2025	éch. 1 : 100	Réhabilitation et mise aux normes du mess 12e régiment des Cuirassiers OLIVET (45)	14-09D
	Hall 2.4				



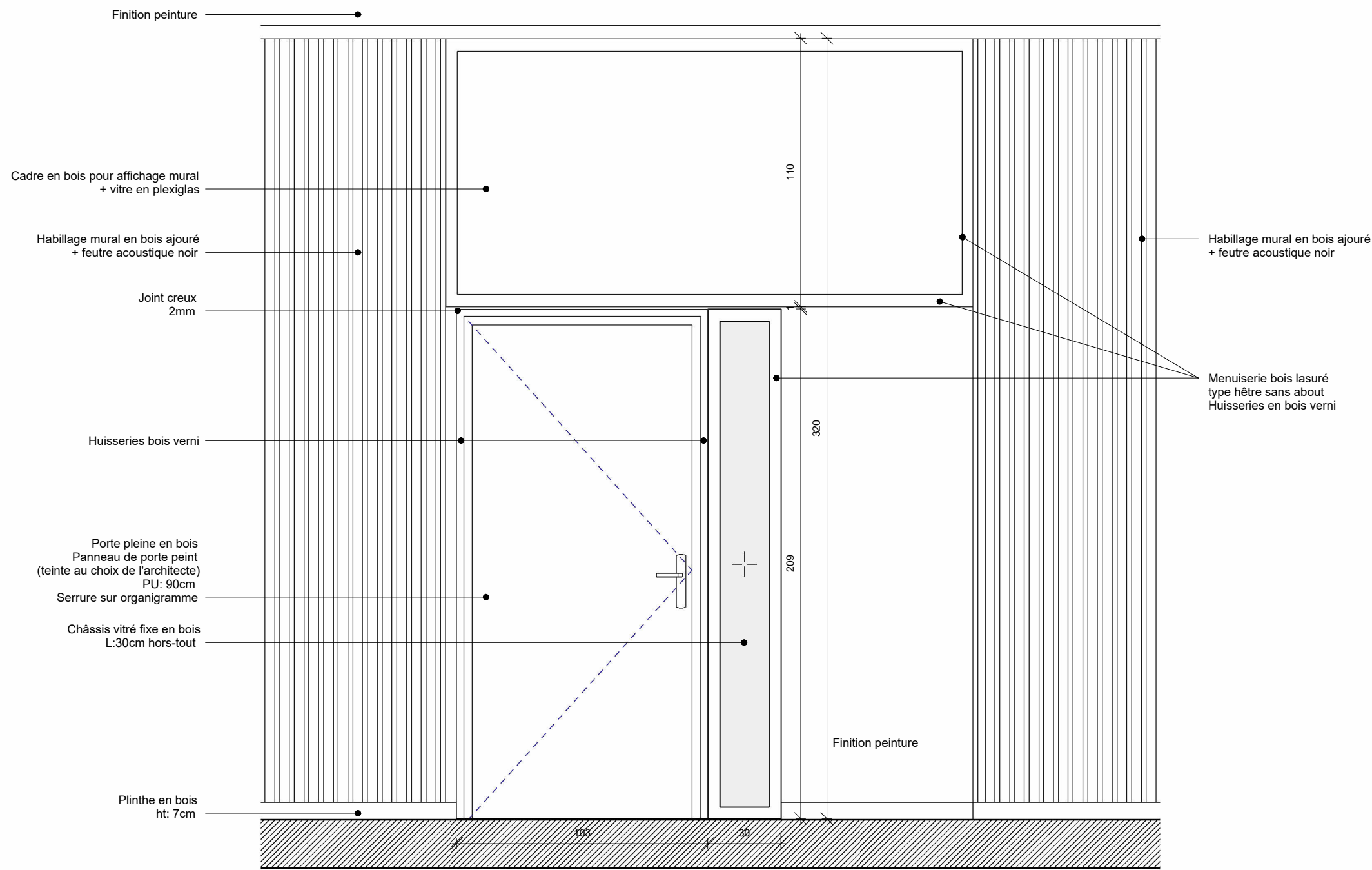
FAC01-Elévation des cadres bois
Ech : 1 : 20

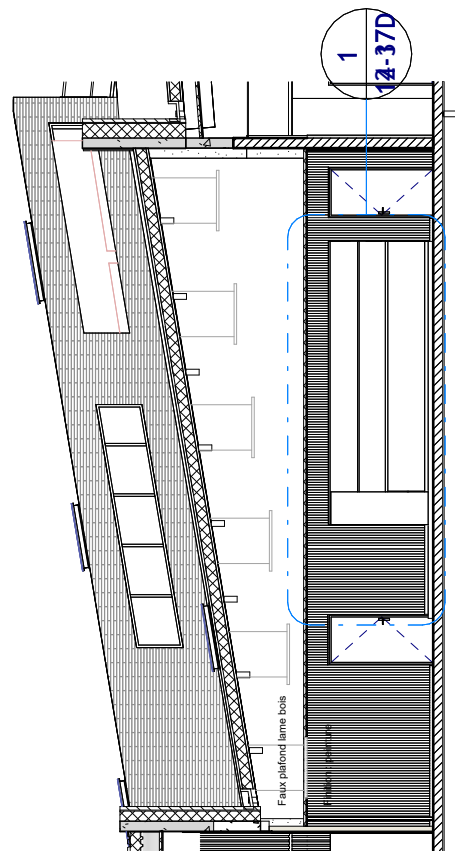


CP01-Coupe sur le châssis vitré et le cadre
Ech : 1 : 20

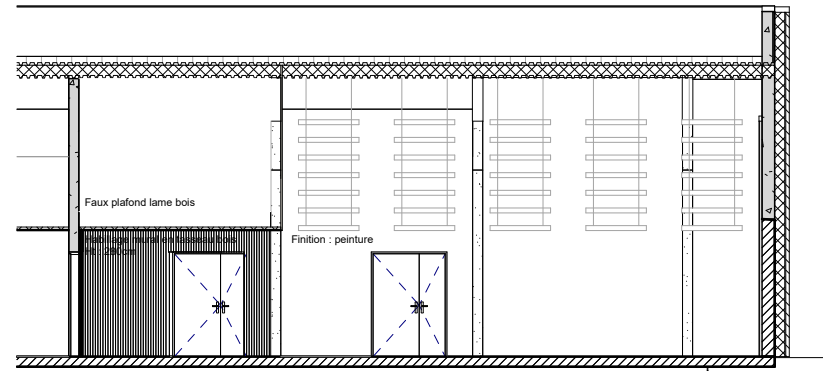


PL01-Plan des habillages muraux en bois
Ech : 1 : 20

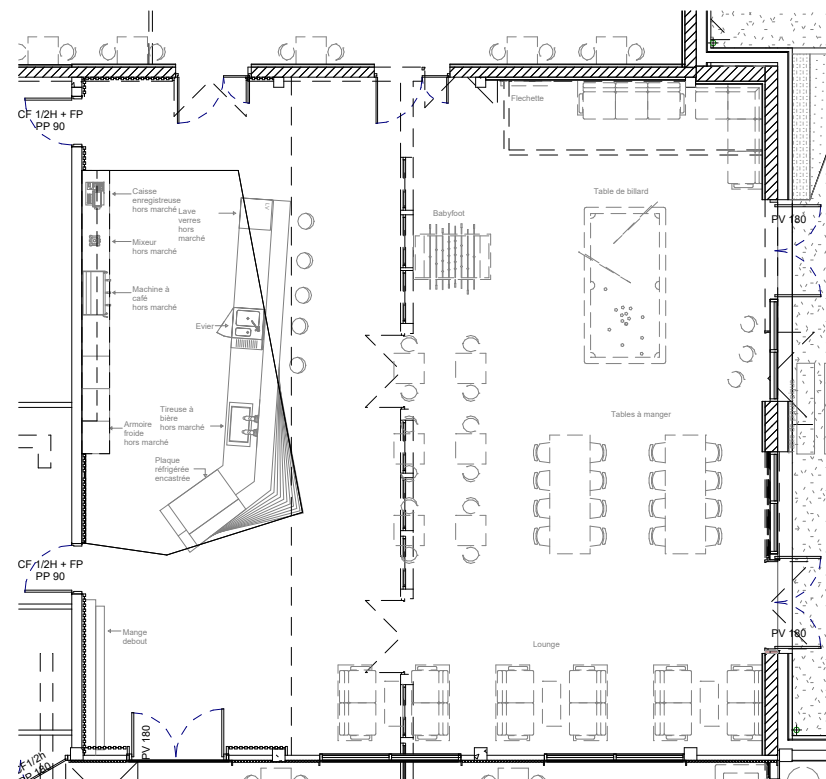




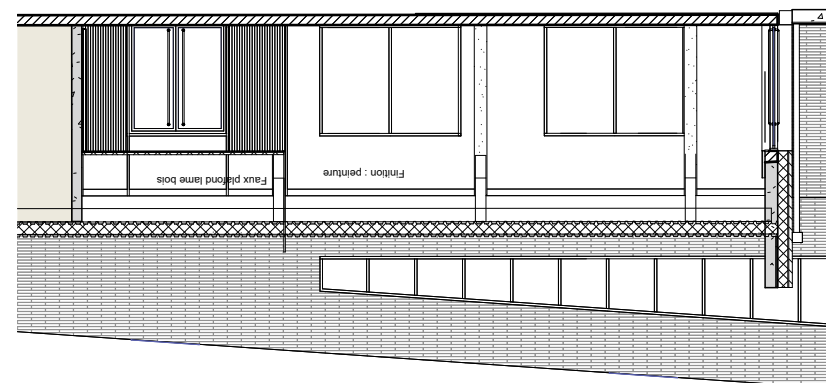
CP04-Coupe transversale
Ech : 1 : 150



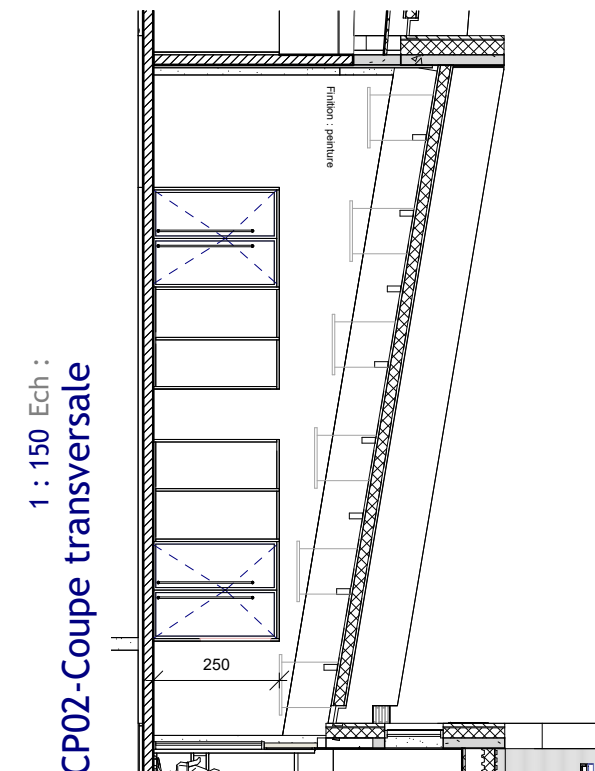
CP01-Coupe longitudinale
Ech : 1 : 150



PL01-Plan du Bar
Ech : 1 : 150



CP03-Coupe longitudinale
Ech : 1 : 150



CP02-Coupe transversale
1 : 150 Ech :



PL02-PLAN DE FAUX-PLAFOND
Ech : 1 : 100

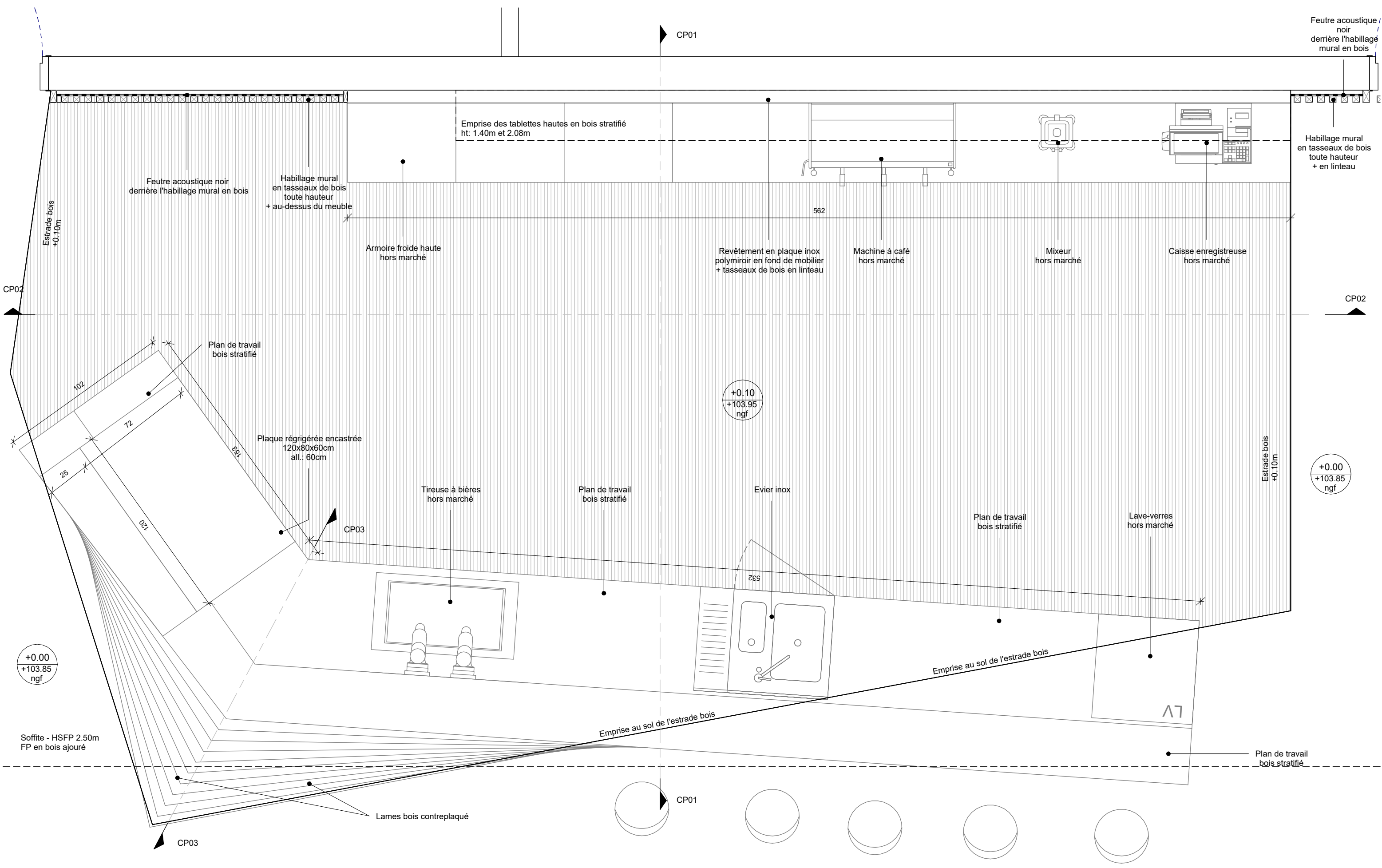


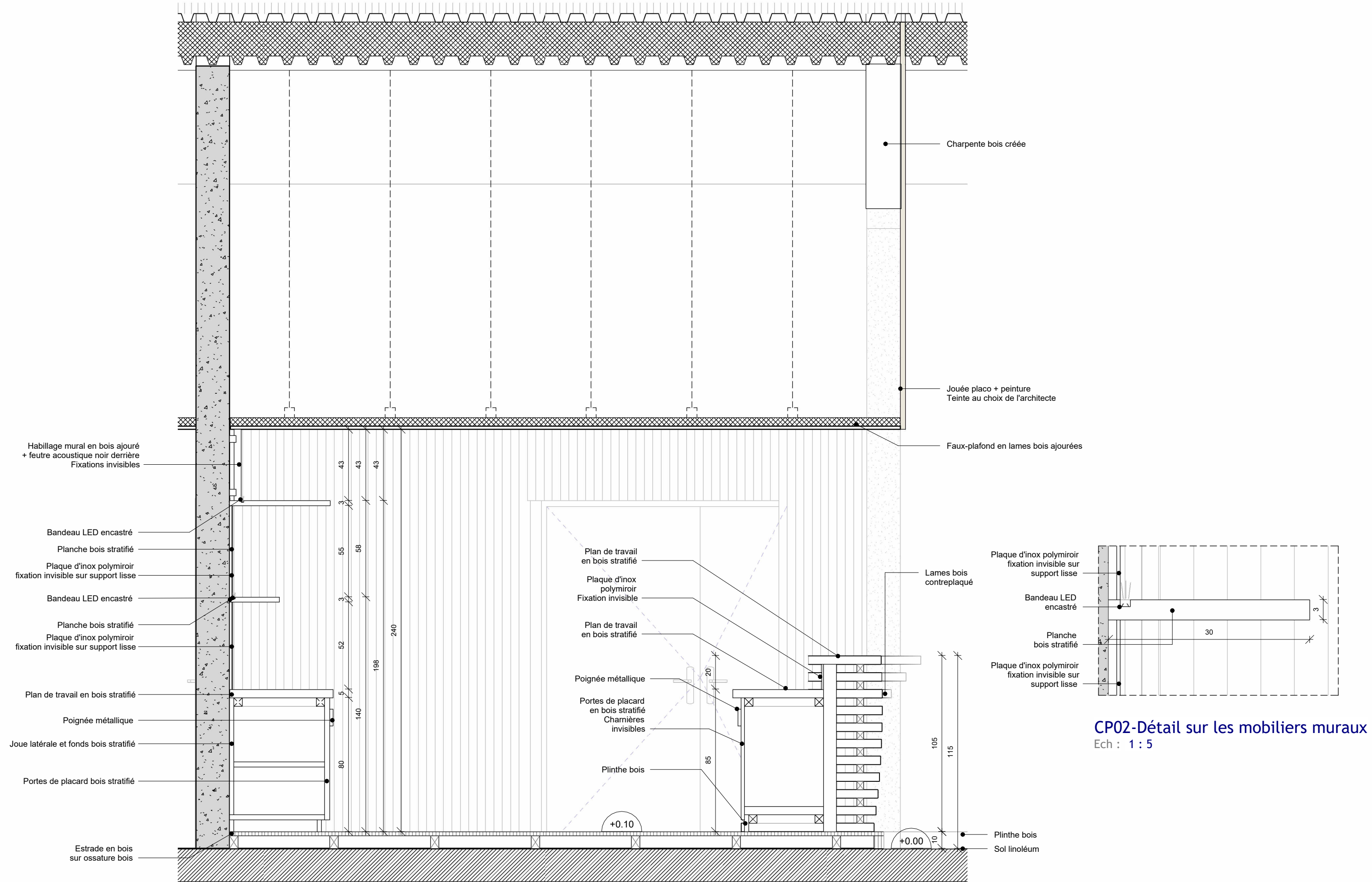
Vue perspective du bar

LEGENDES PLAN DE FAUX PLAFOND PL02

Luminaires suspendu LED

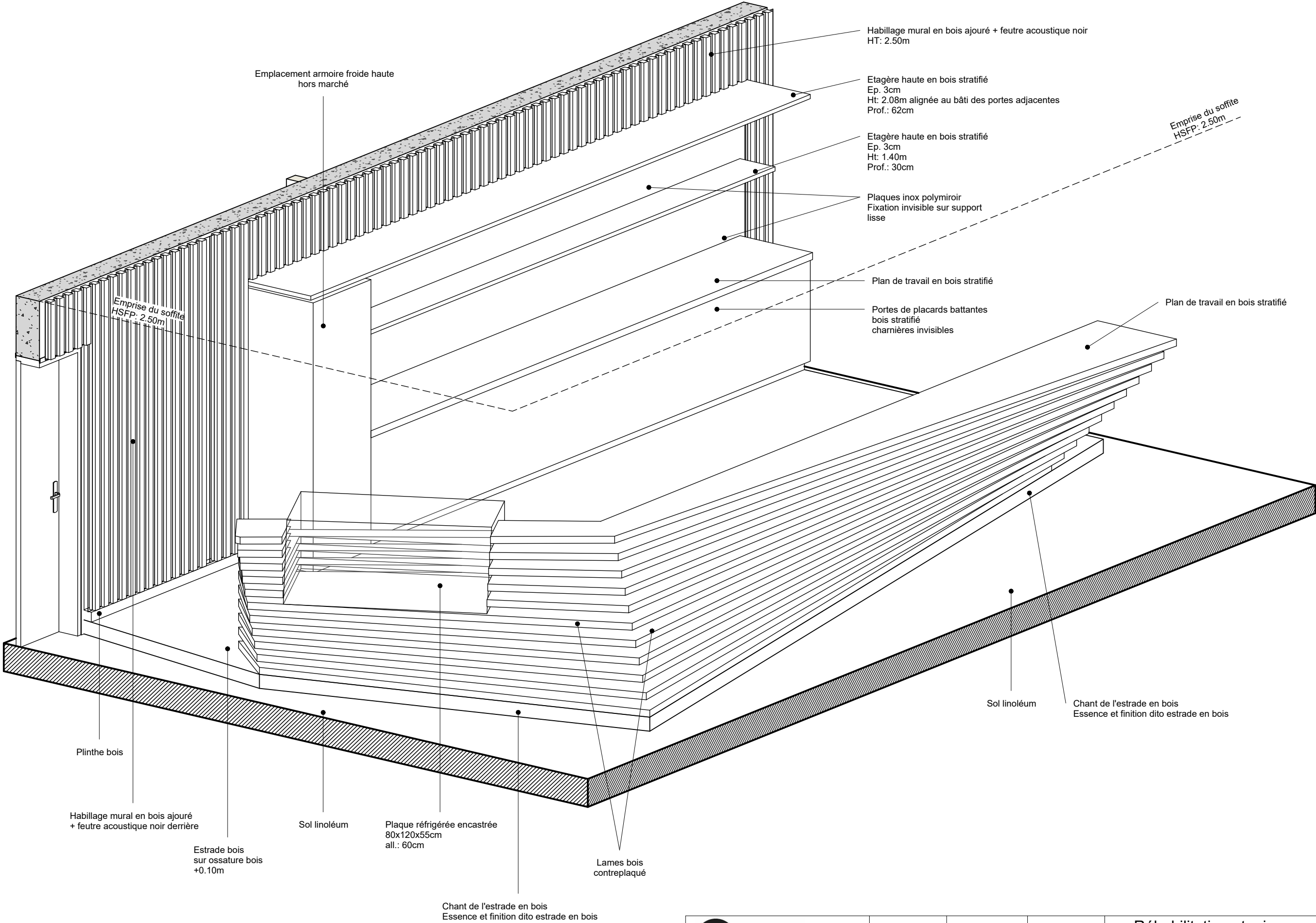
Panneau acoustique suspendu en fibre de bois
Panneau : 120x120 cm

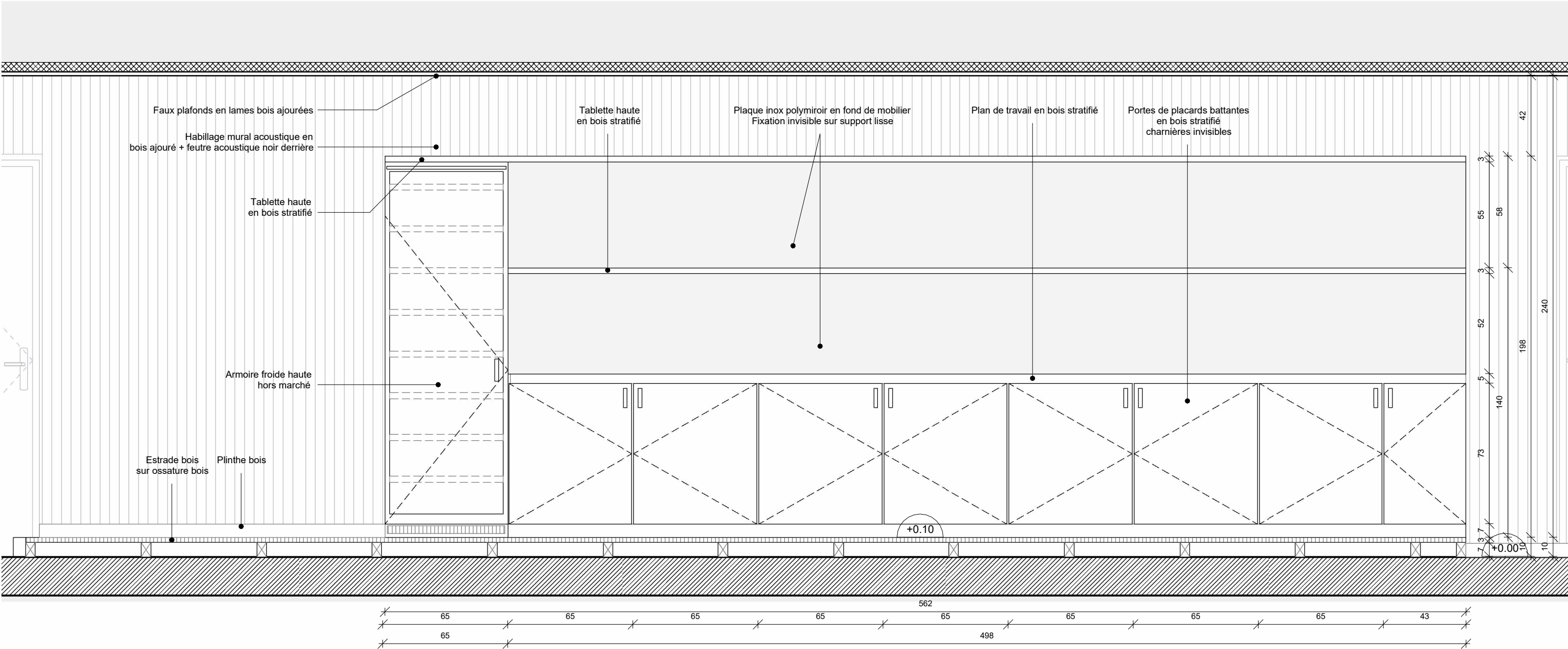




CP01-Coupe sur les mobiliers fixes du bar
Ech : 1 : 20

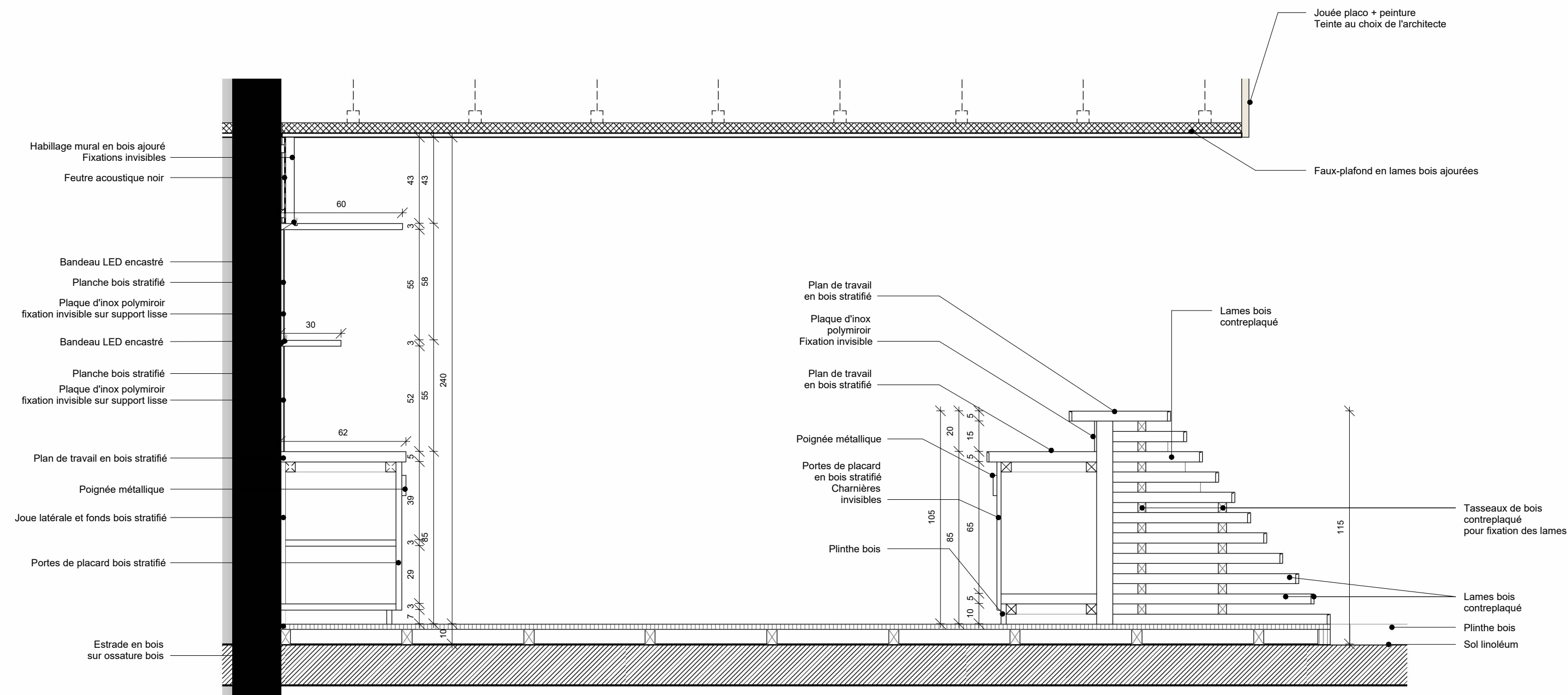
ars. architectes urbanistes 8 rue Linné 44100 Nantes - ars@rocheteau-saillard.com Tel. 02 40 20 25 25 - www.arsarchitectesurbanistes.com/	DCE	MAI 2025	éch.Comme indiqué	Réhabilitation et mise aux normes du mess 12e régiment des Cuirassiers OLIVET (45)	14-15D
	Bar 4.7				



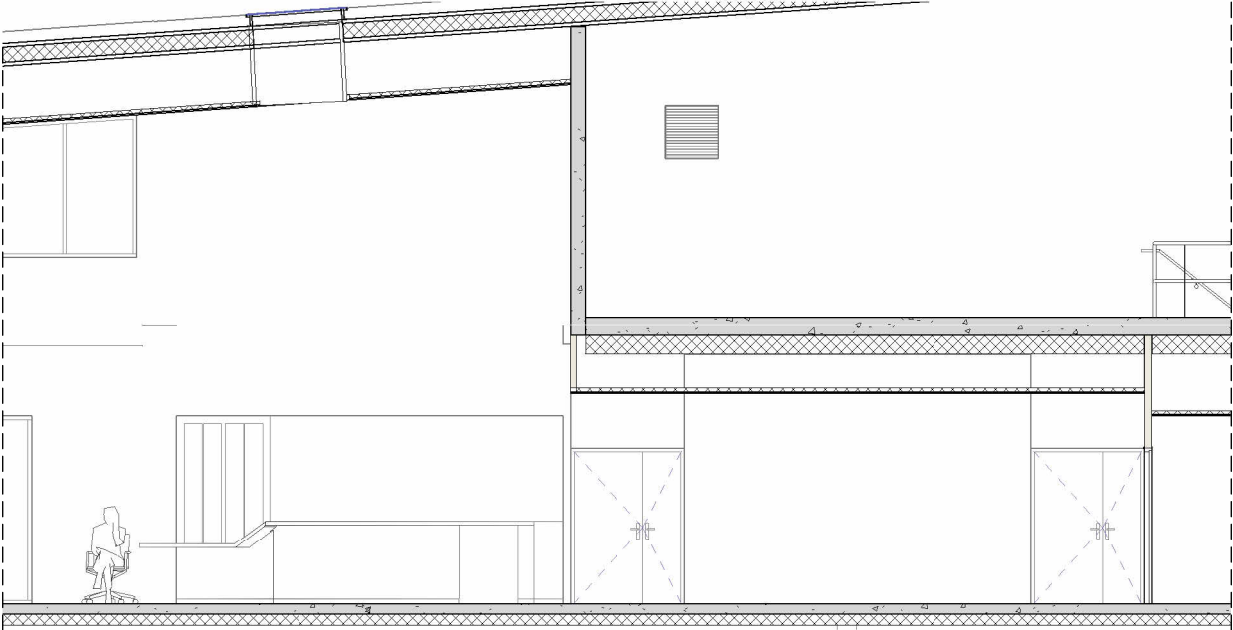


CP01-Elévation du meuble fixe

Ech : 1 : 20

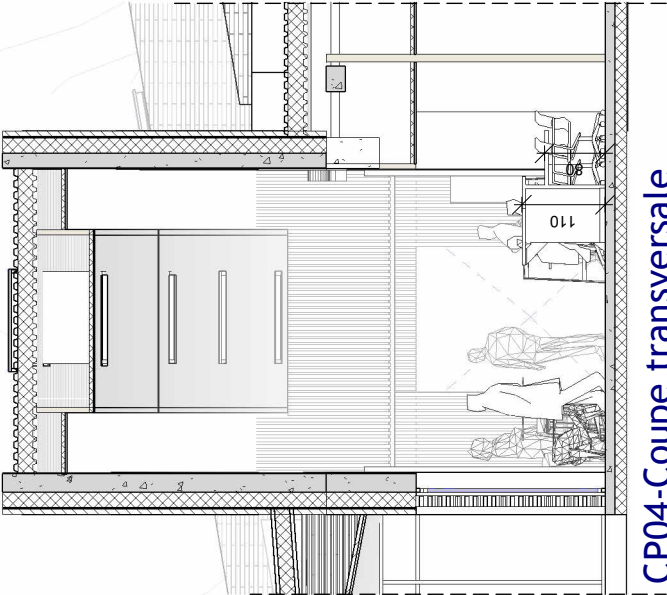


CP03 - Coupe transversale sur le mobilier fixe du bar
Ech : 1 : 20



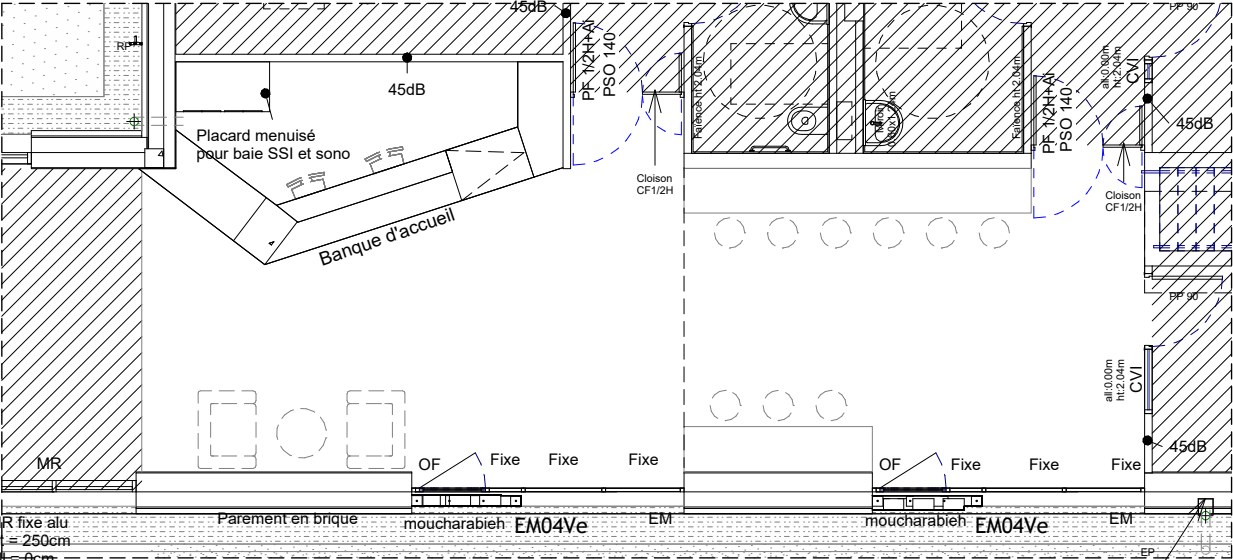
CP01-Coupe longitudinale

Ech : 1 : 100



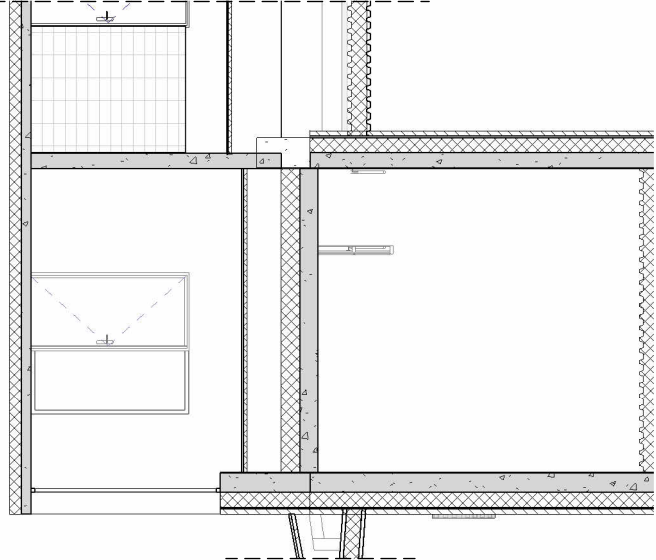
CP04-Coupe transversale

Ech : 1 : 100



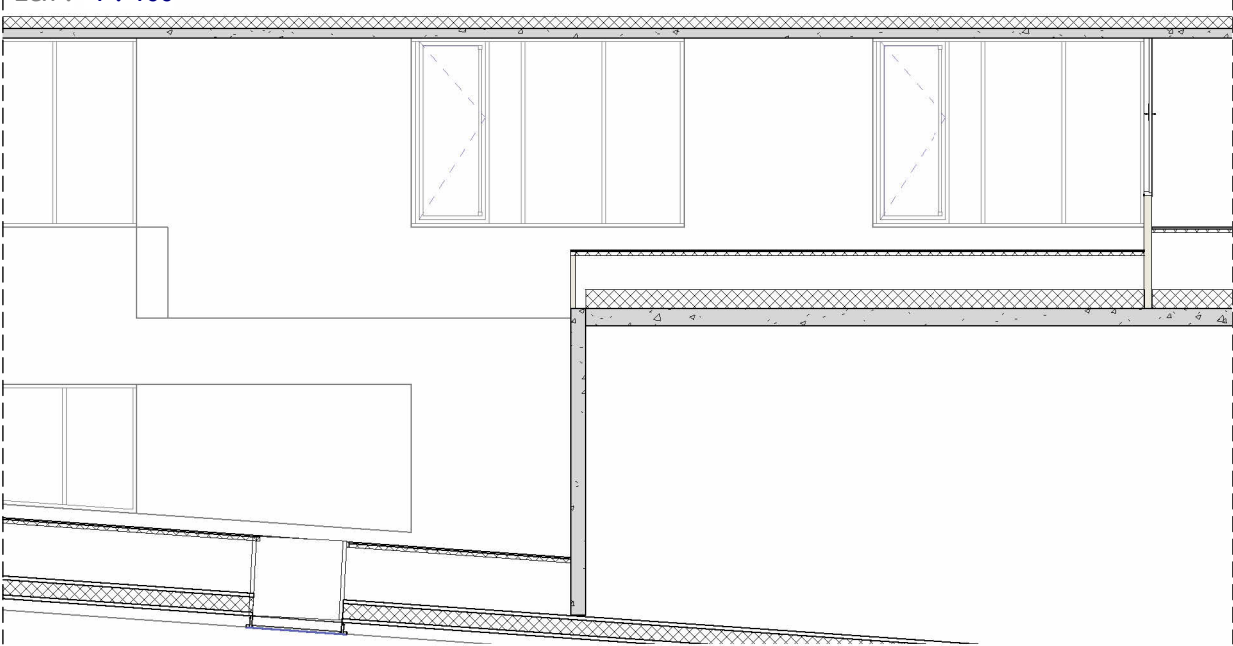
PL01-Guichet

Ech : 1 : 100



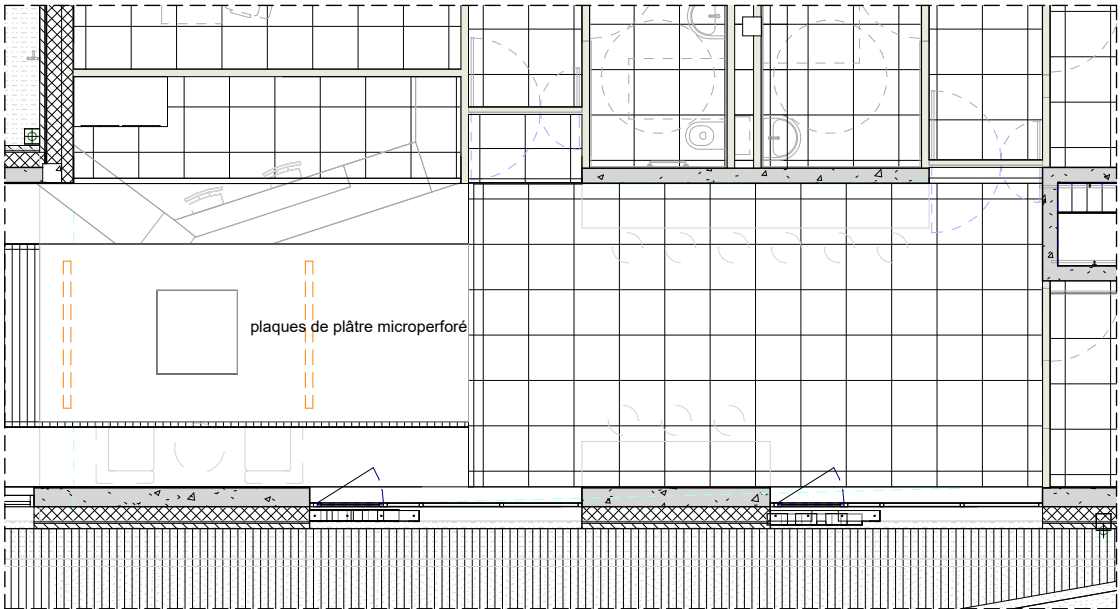
CP02-Coupe transversale

Ech : 1 : 100

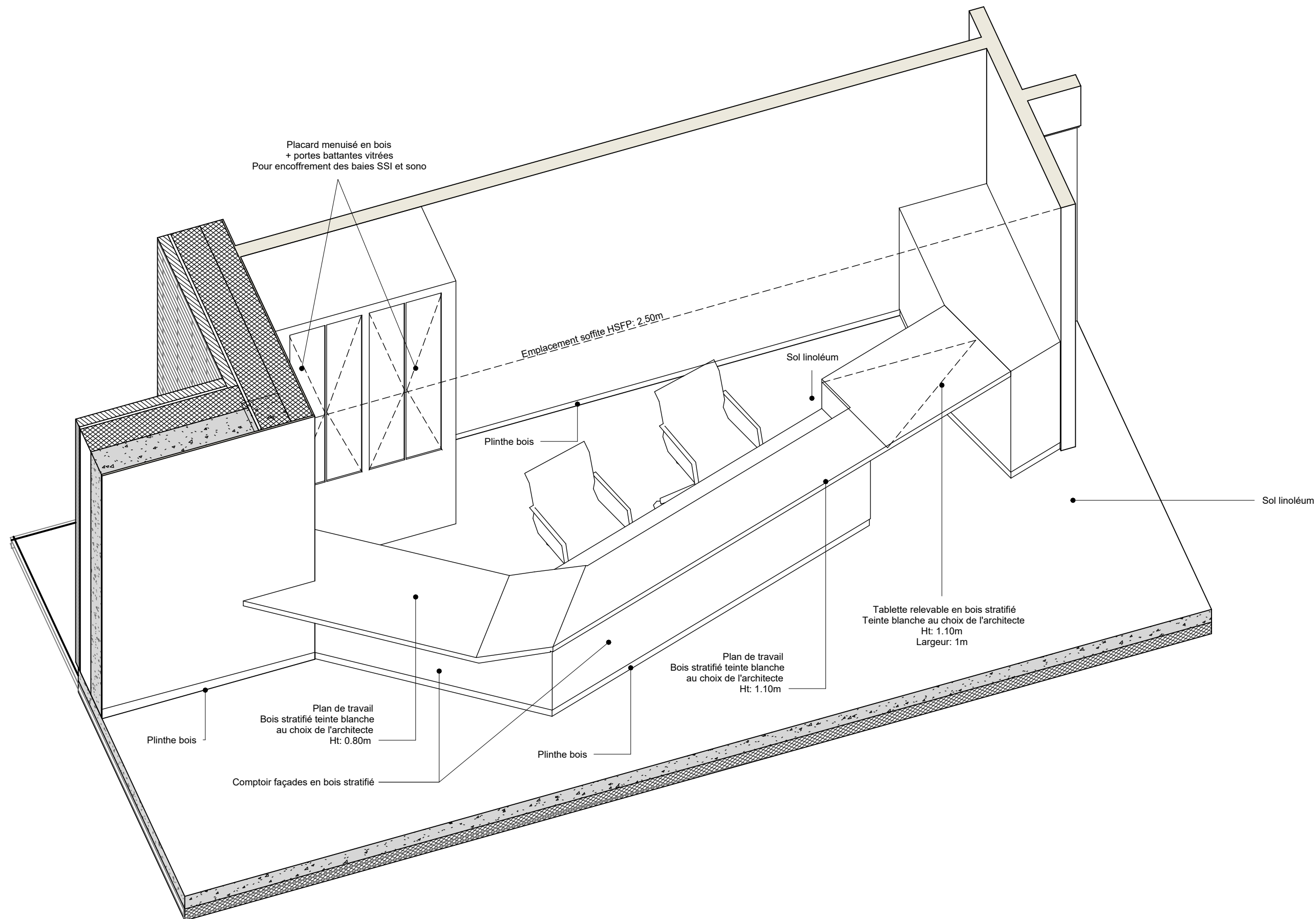


CP03-Coupe longitudinale

Ech : 1 : 100




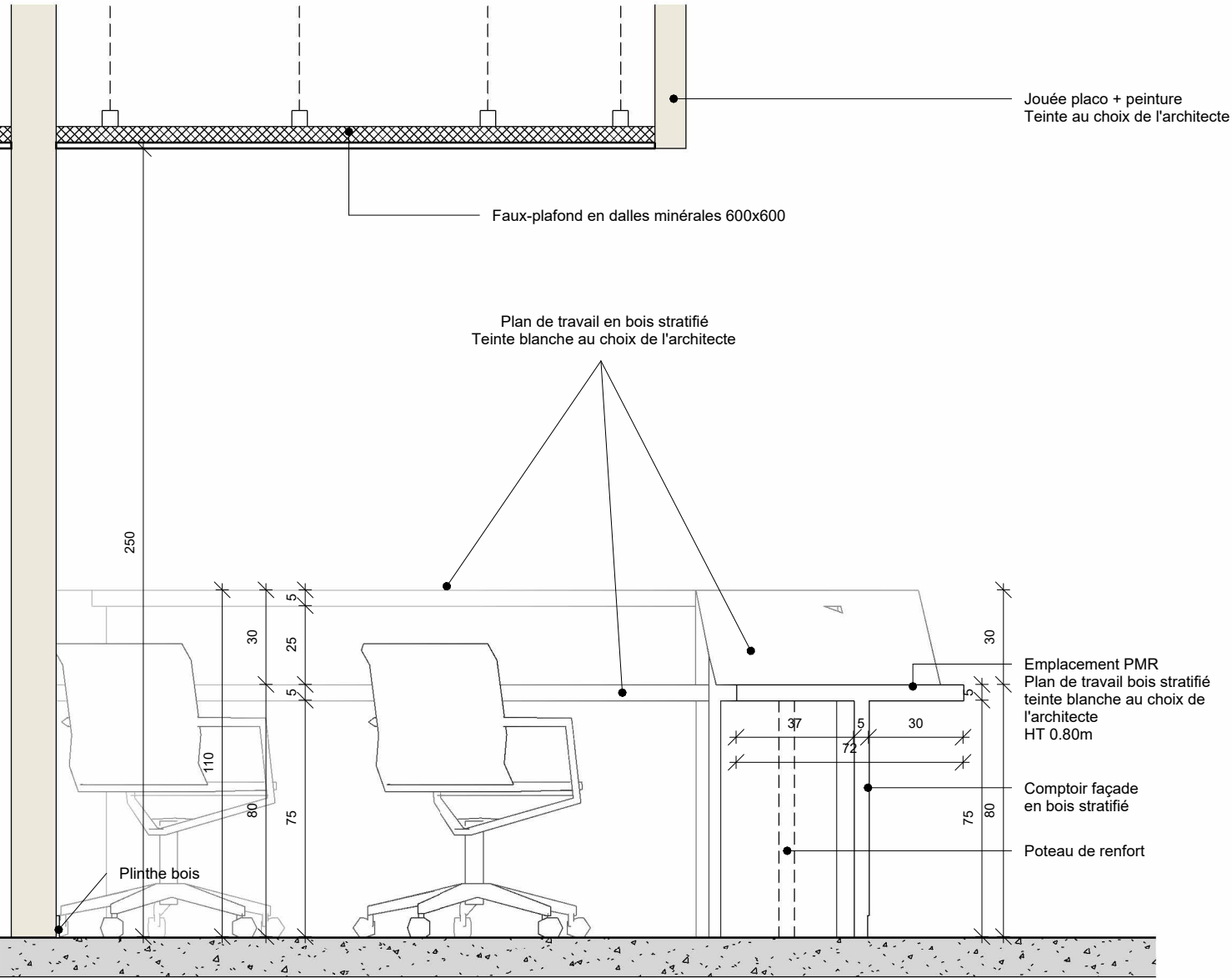
PL02-Plan de faux-plafond
Ech : 1 : 100



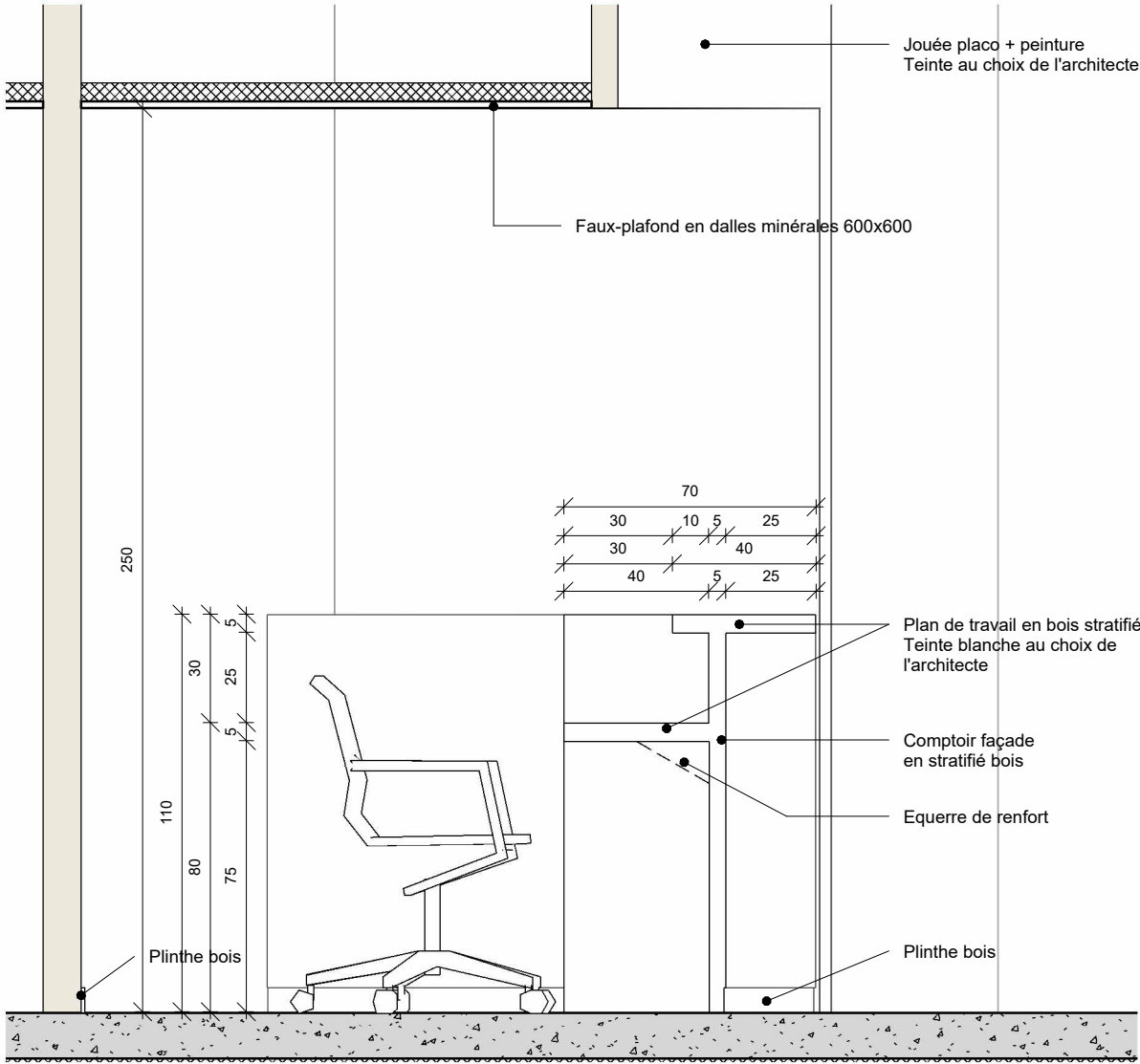
Vue en axonométrie de la banque d'accueil

Ech :

<div><div>architectes urbanistes</div></div> <div>8 rue Linné 44100 Nantes - ars@rocheteau-saillard.com Tel. 02 40 20 25 25 - www.arsarchitectesurbanistes.com/</div>	DCE	MAI 2025	éch.	Réhabilitation et mise aux normes du mess 12e régiment des Cuirassiers OLIVET (45)	14-22D
	Guichet 4.5				



CP01-Coupe transversale sur le plan de travail bas
Ech : 1 : 20



CP02-Coupe transversale sur la partie courante de la banque d'accueil
Ech : 1 : 20